

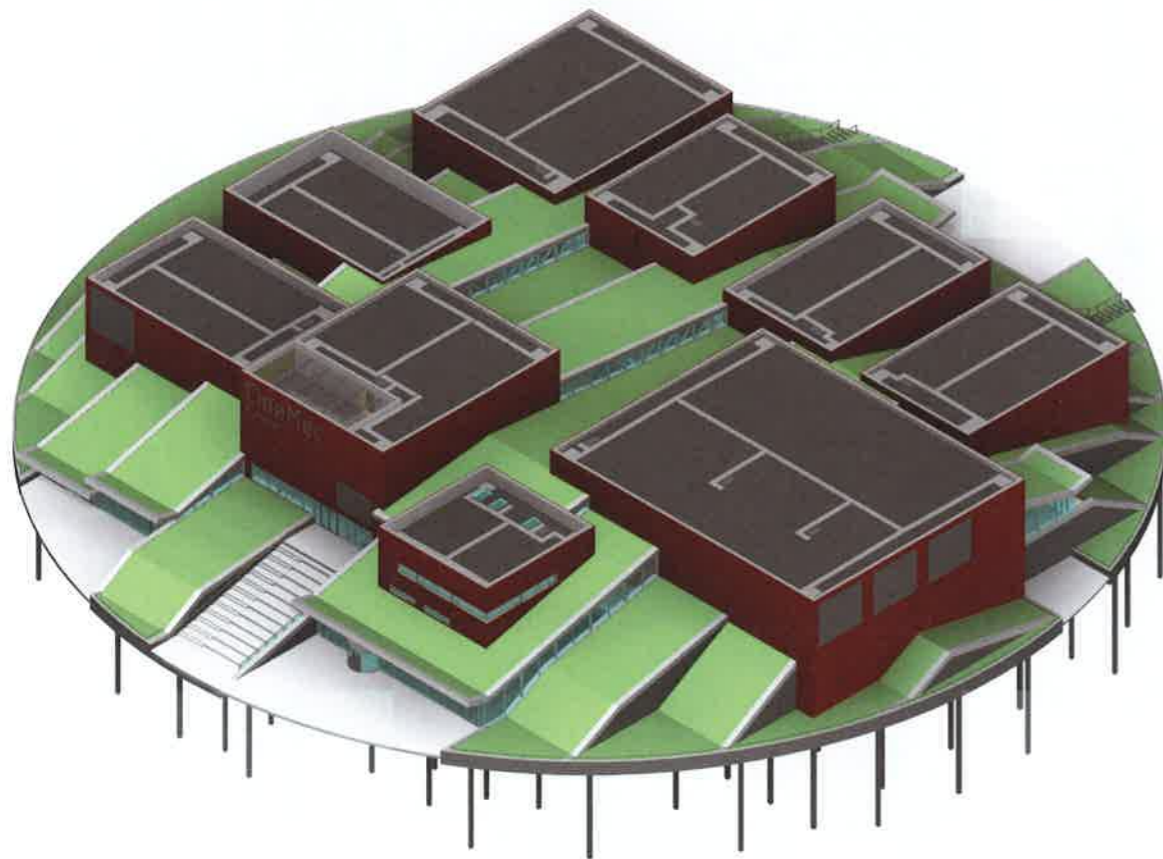
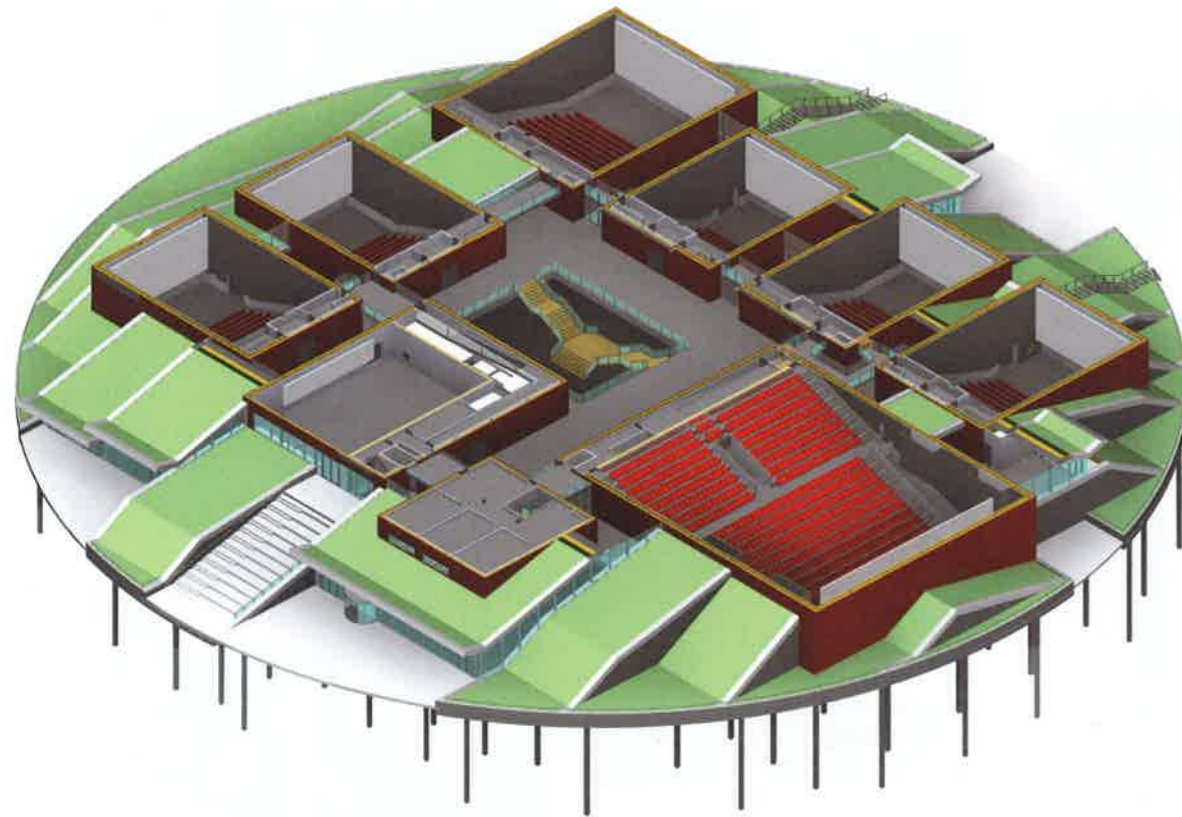
CineMec

BIM maakt het ondenkbaar haalbaar

Utrecht en Nijmegen zijn een bioscoop annex congrescentrum rijker. CineMec realiseerde in hele korte tijd twee splinternieuwe multitainment complexen. DP6 architectuurstudio en ABT werkten er samen met de opdrachtgever in de hoogste versnelling aan. Met name bij CineMec Nijmegen maakte BIM oplossingen mogelijk die voorheen ondenkbaar waren. Niet alleen voor het ontwerp en de bouw, ook voor de fase van beheer en onderhoud.



Hans Roggen



BIM als basis

In een teamkamer bij ABT verzamelden zich adviseurs uit de disciplines bouwkunde, constructie, installatietechniek, bouwfysica, akoestiek, bouwkosten en bestek. DP6 architectuurstudio schoof aan en namens CineMec maakte opdrachtgever Gerben Kuipers deel uit van het team. Vanaf het allereerste begin werkte

het hele team in BIM. Dat gebeurde consequent volgens het principe 'van grof naar fijn': eerst de grote lijnen, dan de detaillering. In de tweede ontwerpfase sloot ook aannemer Dura Vermeer Bouw Hengelo zich bij het team aan. Tot op uitvoeringsniveau werd in 3D gewerkt. Total Engineering in optima forma.

A2



A3



Transparant met BIM 360 Glue

Naast het programma Revit, voor het modelleren van het gebouwmodel, maakte het team ook gebruik van BIM 360 Glue. Dit webgebaseerde programma vergrootte de cirkel van mensen die inzage hadden in de laatste stand van zaken. Betrokkenen konden opmerkingen plaatsen en clash controles doen. Zo ontstond een gebouw in een uiterst transparant proces, waarbij ook de opdrachtgever constant op de hoogte was van de vorderingen. Eén informatiebron, geen verrassingen.

Met de iPad naar de bouw

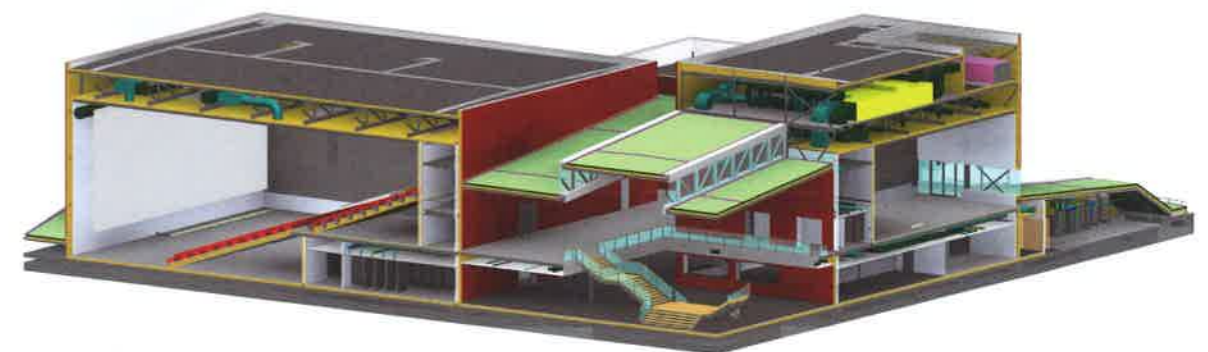
Met behulp van het programma BIM field kon ABT op de bouwplaats inspecties uitvoeren. Dit programma is direct gekoppeld aan het 3D-model waardoor ook de informatie uit de inspecties in het model wordt geborgd. Schade? Een fout? Een melding is zo gedaan. De inspecteurs nemen een iPad mee naar de bouw, plaatsen een 'punaise' op de bewuste plek in het model en versturen ter plekke een melding naar degene die het op moet lossen. ABT heeft momenteel verschillende pilotprojecten waar deze methodiek wordt toegepast.



Na oplevering begint het pas

Een gebouw gaat pas leven in het gebruik. In CineMec Nijmegen zullen decennia lang films draaien, events georganiseerd worden en bijeenkomsten plaatsvinden. Elke dag stappen er duizenden mensen over de drempel. Dat vereist een goede strategie voor beheer

en onderhoud. Een compleet en up-to-date beheermodel maakt gebouwbeheer eenvoudiger. Hieruit kan de beheerder alle informatie putten die nodig is voor zijn gebouwbeheer. Vanuit het beheermodel kan hij met BIM 360 Field ook het correctief onderhoud à la minute aansturen. Iets stuk? Geen probleem. 'The show can go on.'



ABT / bouwen aan ambities / december 2015

ABT / bouwen aan ambities / december 2015

Streven naar perfectie

De mogelijkheden van werken in BIM zijn eindeloos. Het model geeft bijvoorbeeld input voor de raming van kosten: koppel het aan een rekenprogramma en je beschikt op ieder gewenst moment over een actuele kostenraming. Bij CineMec Nijmegen is hier een voorzichtig begin meegemaakt. ABT verwacht dat het in de toekomst de standaard wordt. Daar blijft het niet bij; het model kan ook gebruikt worden om het Programma van Eisen te toetsen of de milieu-impact van een gebouw te berekenen en te optimaliseren. Door het model te koppelen aan rekenpakketten zoals SCIA kunnen de ontwerpers streven naar perfectie in constructie.



A4



ABT / bouwen aan ambities / december 2015

Een levend document

De geschiedenis van een gebouw van de allereerste schets totdat de laatste persoon de deur achter zich dicht trekt; alles kan opgeslagen worden in BIM. Het model maakt het centraal borgen van informatie een stuk eenvoudiger. Geen vrachtwagen vol tekeningen meer, geen uitpuilend archief, geen chaos maar één actueel model, waarin alles staat wat nodig is voor onderhoud, beheer en verbouwingen. Toegankelijk voor eigenaar, aannemer en opzichter. Wie bijhoudt

wat er gebeurt, weet altijd waar hij staat. Van de conceptie tot het graf; een levend document.

BIM-symposium

Op donderdag 7 april 2016 organiseert ABT een BIM-symposium in CineMec Nijmegen. Heeft u interesse om bij dit symposium aanwezig te zijn? Mail dan naar BIM-symposium@abt.eu In januari ontvangt u een uitnodiging met meer informatie.

